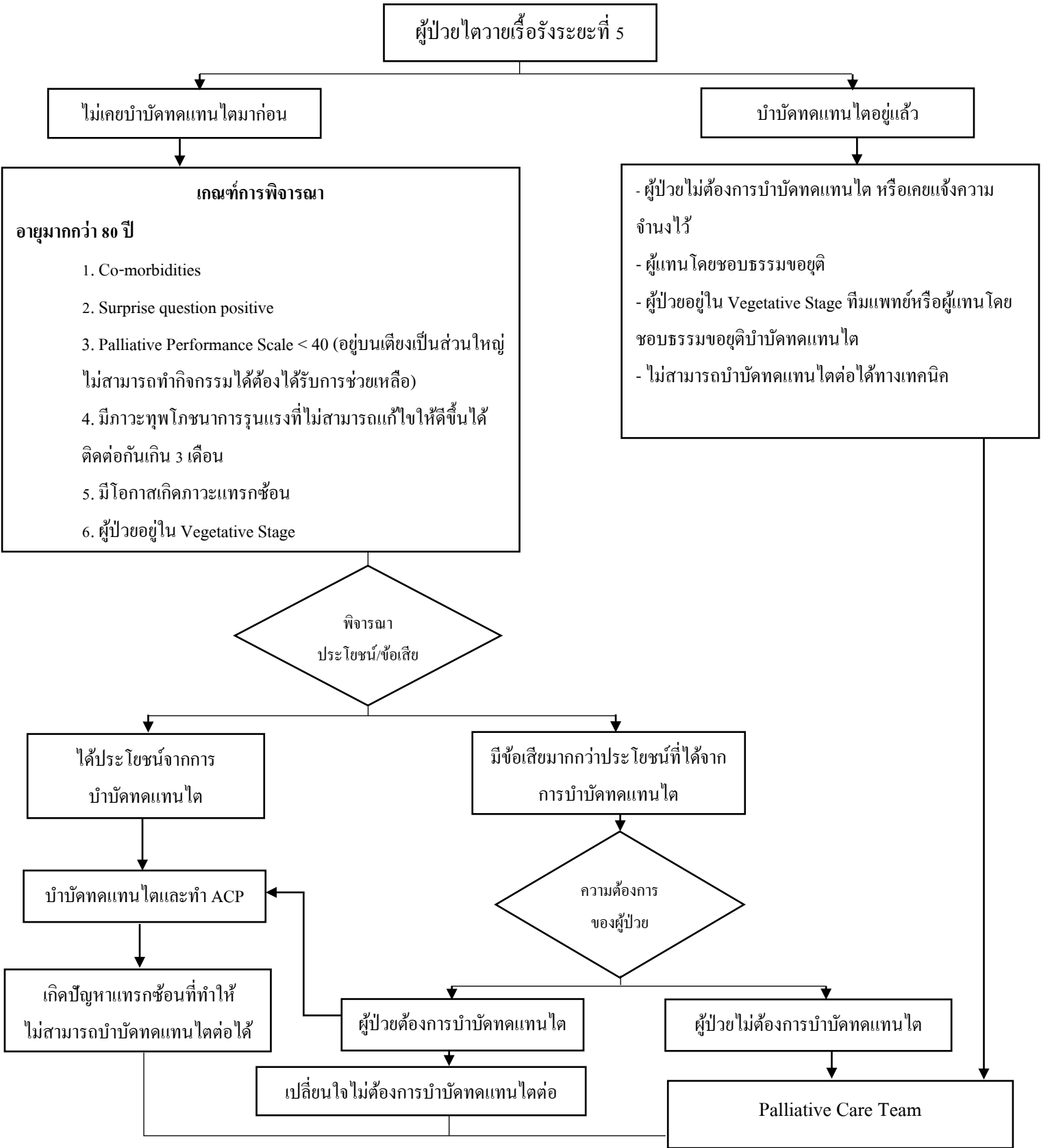


เกณฑ์คัดเข้าผู้ป่วยไตเรื้อรังระยะสุดท้าย ที่ได้รับการดูแลรักษาแบบประคับประคอง



\*EGFR < 10 มล./นาที/1.73 ตารางเมตร

- ชะลอความเสื่อมของไต
- จัดการอาการไม่สุขสบาย
- Home Care
- PS-s care
- EOL care
- Comprehensive care
- Bereavement care
- \*\* ติดตามนัดที่ OPD CKD
- \*\* ติดตามนัดที่ PC ทุก 3 เดือน