



- รพ.บ้านผือ เป็นโรงพยาบาลแม่ข่ายที่มีคุณภาพ มีความเป็นเลิศด้านพฤติกรรมบริการ เทคโนโลยีทันสมัย ผู้รับบริการปลอดภัย และพึงพอใจ ผู้ให้บริการมีความสุข ประชาชนสุขภาพดี ภาครัฐมีส่วนร่วม



MISSION

1

บริการสุขภาพที่มีคุณภาพ

2

พัฒนาระบบบริหารจัดการและพัฒนาศักยภาพบุคลากร
โดยยึดหลักธรรมาภิบาล มุ่งเน้นผลสัมฤทธิ์

3

พัฒนาเครือข่ายในการจัดการสุขภาพสอดคล้อง
กับปัญหาในพื้นที่แบบบูรณาการไร้รอยต่อ

4

พัฒนาเครือข่ายระบบเทคโนโลยี





ประเด็นยุทธศาสตร์



- ๑. พัฒนาระบบบริการทางการแพทย์
- ๒. คุณภาพการบริหารจัดการระบบงานสำคัญ



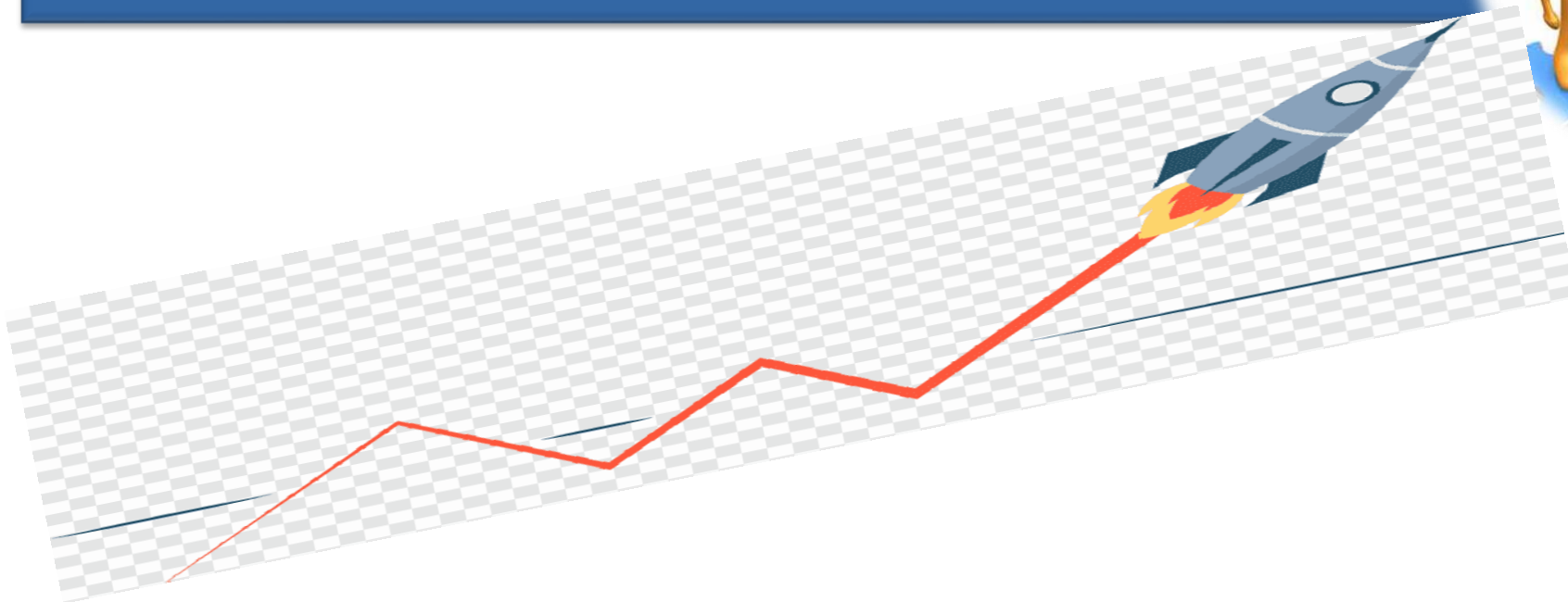
- ๓. พัฒนาเทคโนโลยีและสารสนเทศ
- ๔. พัฒนาอาคารสถานที่และสิ่งแวดล้อม



- ๕. พัฒนาเครือข่ายบริการ
- ๖. พัฒนาทรัพยากรบุคคล



จุดเน้น
ในการพัฒนาคุณภาพบริการ
ปี ๒๕๖๖



- ทีมนำด้านการดูแลผู้ป่วย

Clinical Lead Team สาขาอายุรกรรม



pngtree.com



pngtree.com



กลุ่มโรคสำคัญ/จุดเน้น ปี ๒๕๖๖

กลุ่มAcute Stroke ,STEMI ,SEPSIS ,Trauma



โรคเรื้อรัง DM ,HT, CKD , Thalassemia



โรคระบาด Covid ๑๙ / ไข้เลือดออก



โรคที่เป็นปัญหาสำคัญของพื้นที่ ยาเสพติด, และจิตเวช
,Palliative Care



แม่และเด็ก PPH, Birth Asphyxia



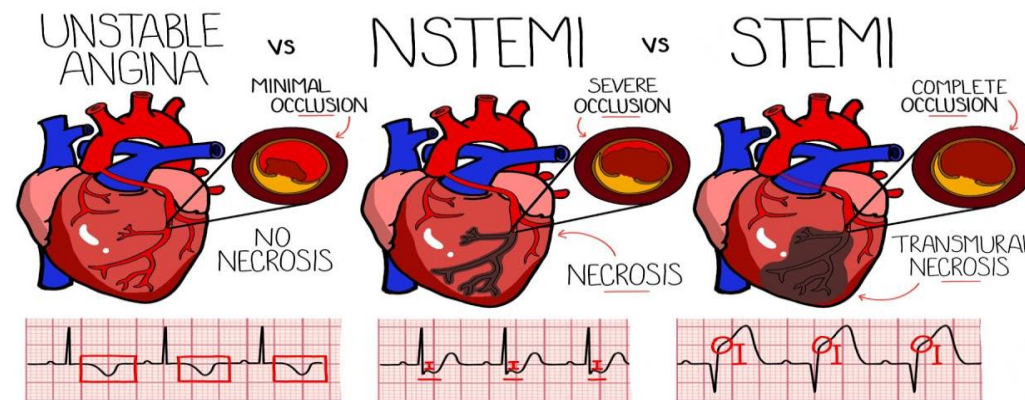


STEM

SCIENCE TECHNOLOGY ENGINEERING MATHEMATICS



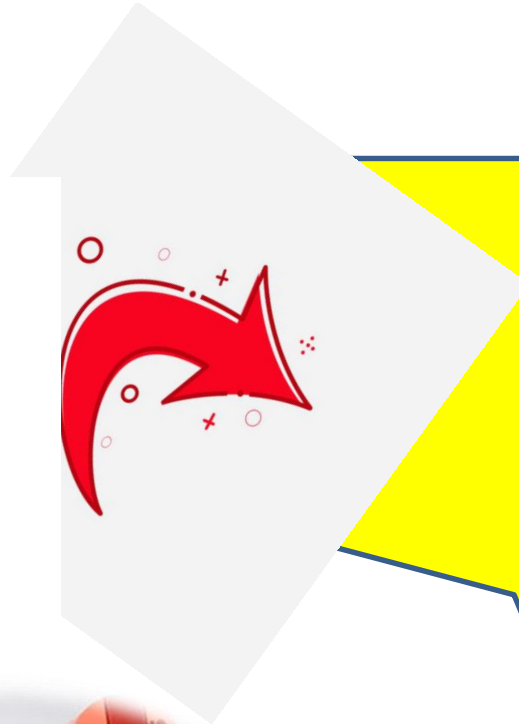
ลดป่วย ลดตาย
เพิ่มการเข้าถึงบริการ



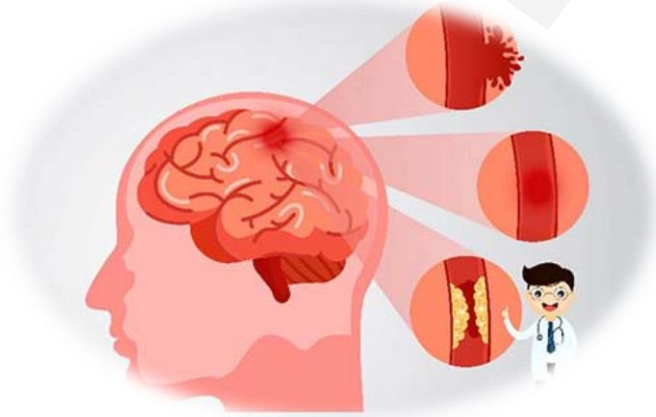
รพ.หลอดเลือดสมอง
ที่โรงพยาบาลขอนแก่นหรือศูนย์



Stroke

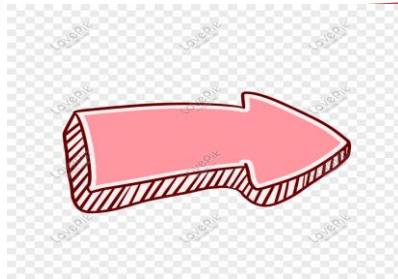
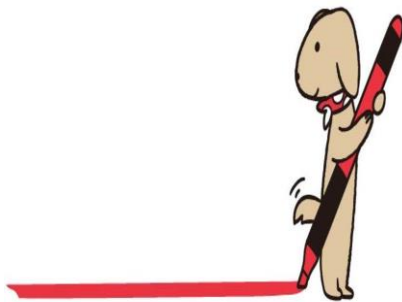


ลดการเกิด ลด
การตาย เพิ่มการเข้า
บริการ *rtPA*

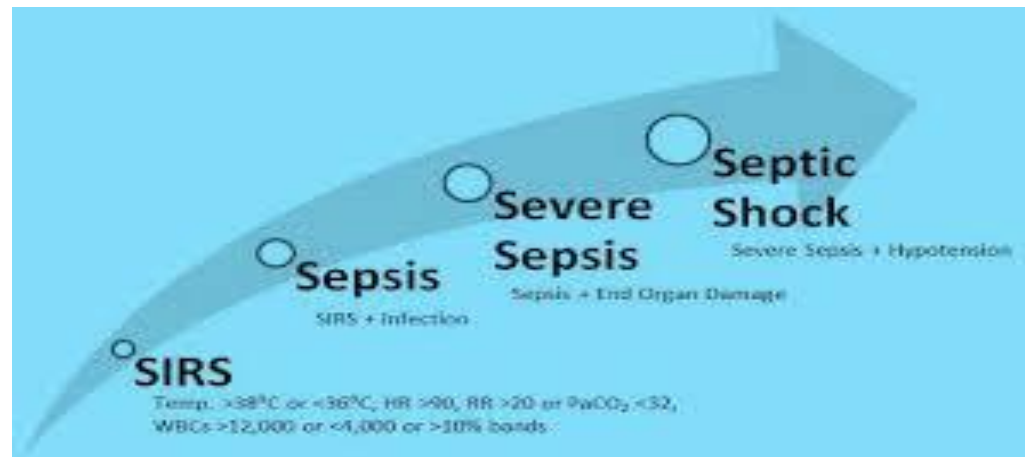
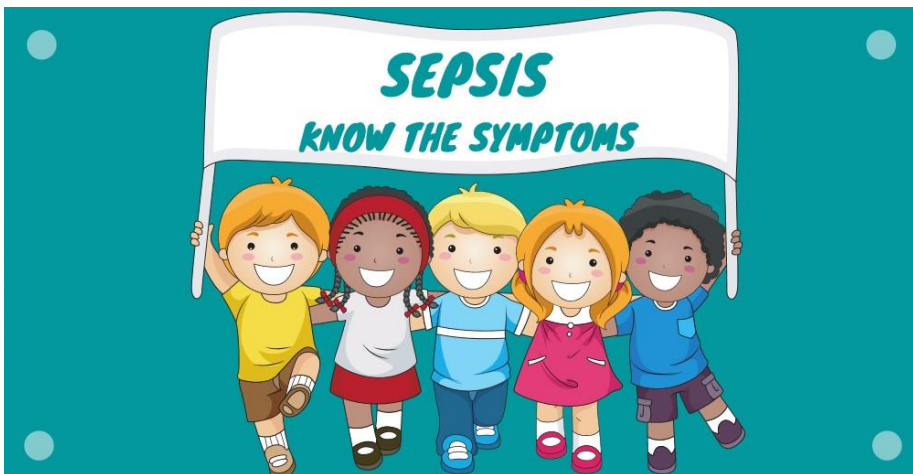




SEPSIS™
IT'S ABOUT TIME



เพิ่มการเข้าถึงบริการ
Fast track



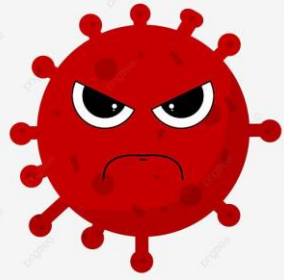
Trauma



ลดการเกิด

ลดการ
เสียชีวิต

崩!



Covid-19



ลดป่วย / ลดตาย /
เพิ่มการเข้าถึง
วัคซีน

DM, HT, CKD

NCDs



ลดการเกิด
รายใหม่ /
ชะลอการ
เกิดไตวาย





แม่และเด็ก



Postpartum Hemorrhage

First10EM.com



จุดเน้น ลดการเกิด Severe PPR,
Birth Asphyxia

เครือข่าย เพิ่มประสิทธิภาพการดูแลระหว่าง
ตั้งครรภ์ การส่งต่อ เพื่อลดการเกิดอัตราตาย
ปริกำเนิด





ยาเสพติดและจิตเวช



จุดเน้น

1. ผู้ที่ตรวจพบสารเสพติดในปัสสาวะ จากคัดกรองได้รับการบำบัด รักษา ฟันฟูยาเสพติด คิดเป็น ร้อยละ ๑๐
2. ร้อยละ ๕๘ ของผู้ป่วยยาเสพติดเข้ารับการบำบัด รักษาครบ และได้รับการติดตามดูแลต่อเนื่อง ๑ ปี (**Retention Rate**)

จุดเน้น/เข้มมุ่ง ระบบงานสำคัญ ๙ ระบบ



องค์กรแพทย์

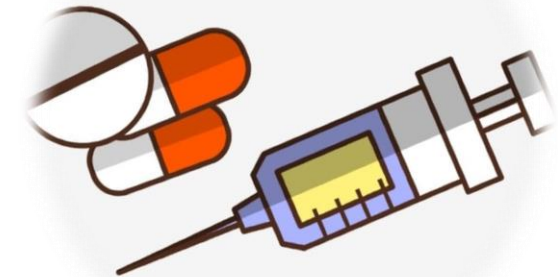
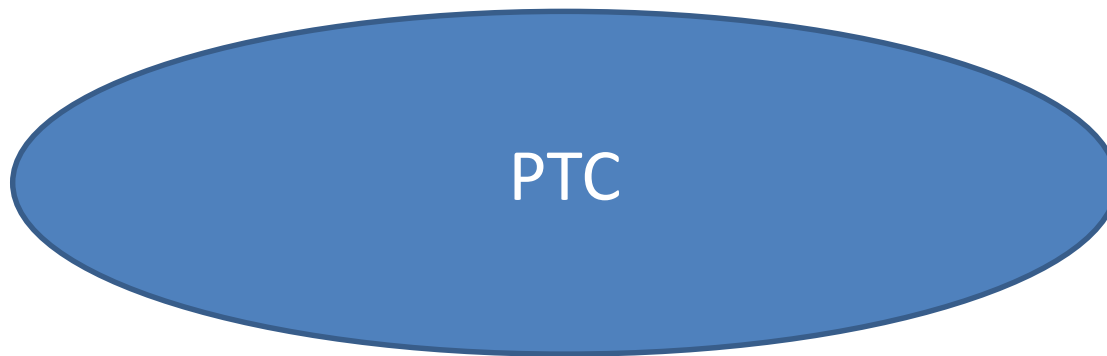
ประสิทธิภาพการวินิจฉัย/คุณภาพเวช
ระเบียน/ระบบการบริหารจัดการการดูแล
จากผู้ชำนาญกว่า/การทวนการดูแล
ผู้ป่วย



องค์กรพยาบาล

ความเพียงพอ สมรรถนะ ความสุข ของ
บุคลากรใน NSO การทบทวนการดูแล
ผู้ป่วย

จุดเน้น/เข็มมุ่ง ระบบงานสำคัญ ๙ ระบบ



จุดเน้นที่ ๑ ลดความคลาดเคลื่อนทางยา
จุดเน้นที่ ๒. ส่งเสริมการใช้ยาอย่างสมเหตุผล





ผู้นำด้านการบริหารความเสี่ยง **RMC**

- จุดเน้นที่ ๑ พัฒนาระบบบริหารจัดการความเสี่ยงให้มีประสิทธิภาพ
- จุดเน้นที่ ๒ ส่งเสริมวัฒนธรรมความปลอดภัยตาม ๒P-Safety Goals SIMPLE



นโยบายสำคัญ

1. เน้นเรื่องทัศนคติที่ดีต่อการพัฒนาคุณภาพ และการดักจับความเสี่ยง เพื่อนำสู่การบริหารจัดการ โดยเพิ่มทักษะการสื่อสารเชิงบวก
2. บุคลากรควรเห็นความสำคัญของการรายงานความเสี่ยง
No Blame No Harm
3. หัวหน้างานทำหน้าที่พี่เลี้ยง RM Unit

จุดเน้น/เข้มมุ่ง ระบบงานสำคัญ ๙ ระบบ

ENV

โครงสร้างพื้นฐาน (Infrastructure)

สาธารณูปโภค (Public Utilities)

การซ่อมแผนรองรับสถานการณ์ฉุกเฉิน

การพิทักษ์สิ่งแวดล้อม (ขยะติดเชื้อ น้ำเสีย)

สร้าง
สิ่งแวดล้อม
เพื่อการเยียวยา



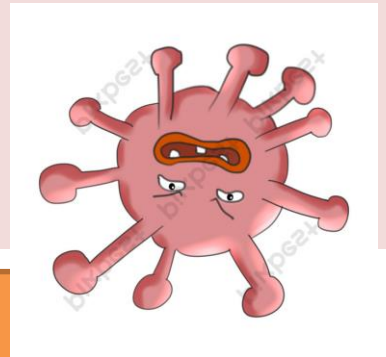
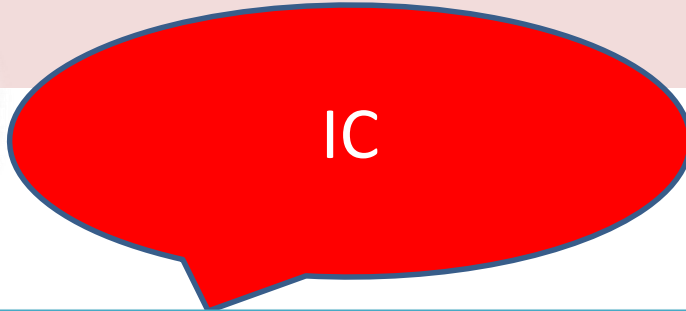
จุดเน้น/เชื่อมโยง ระบบงานสำคัญ ๙ ระบบ

IM/เวชระเบียน

๑. ระบบสารสนเทศและเวชระเบียนมีประสิทธิภาพ ปลอดภัย ได้มาตรฐาน
๒. Smart Hospital
๓. พัฒนาการใช้ข้อมูลสารสนเทศและเวชระเบียน เพื่อตอบสนองตัวชี้วัดของโรงพยาบาล



จุดเน้น/เข็มมุ่ง ระบบงานสำคัญ ๙ ระบบ



จุดเน้นที่

๑. ป้องกันและลดการแพร่กระจายเชื้อใน
โรงพยาบาล

- Prevention of HAI
- Hand Hygiene
- Isolation Precautions
- Prevention and Control Spread

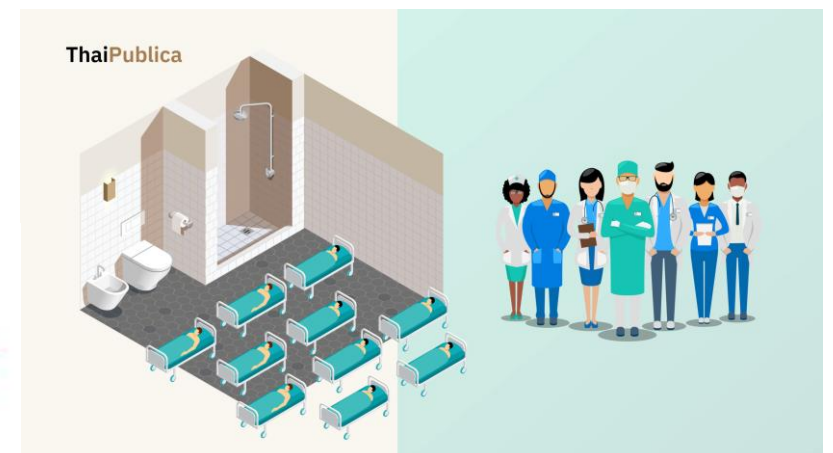
MDRO

จุดเน้นที่ ๒

ป้องกันการติดเชื้อใน
บุคลากร

จุดเน้นที่ ๓

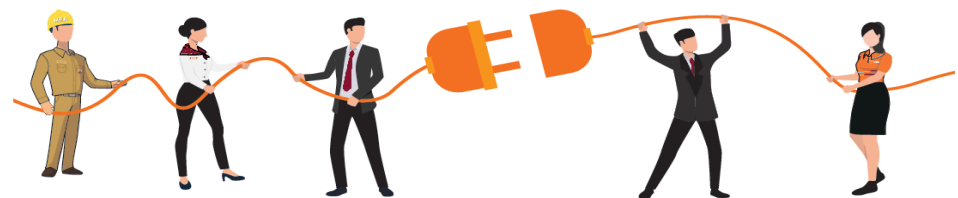
การป้องกันและควบคุมการติดเชื้อ
ในรพ.สต.



จุดเน้น/เข็มมุ่ง ระบบงานสำคัญ ๙ ระบบ

HRD

- จุดเน้นที่ ๑. พัฒนาบุคลากรให้มีสมรรถนะตามมาตรฐานและทักษะที่เชี่ยวชาญตามมาตรฐานวิชาชีพ
- จุดเน้นที่ ๒. เสริมสร้างขวัญและกำลังใจ และความเพียงพอในการปฏิบัติงาน
- จุดเน้นที่ ๓ เสริมสร้างความปลอดภัยในการปฏิบัติงาน





Thank you!

